

# Bericht zur Mitgliederbefragung 2024 im SV Greven

## Inhalt

1. Zusammenfassung
2. Wer hat teilgenommen
3. Zufriedenheit und Feedback
4. Mitarbeit
5. Handlungsempfehlungen
6. Kommunikation der Ergebnisse

## 1. Zusammenfassung

Die Mitgliederbefragung des SV Greven fand vom 15. Juni bis 15. Juli 2024 online statt, an der 634 Mitglieder teilnahmen, was einer Rücklaufquote von 20 % entspricht.

Von den Teilnehmenden waren 54 % aktive Mitglieder, 36 % Elternvertreter und 6 % Funktionsträger. Frauen beteiligten sich mit 65 % deutlich stärker als Männer (32 %), und die stärkste Altersgruppe waren die 28- bis 50-Jährigen mit 56 %.

Die Beteiligung nach Abteilungen war unterschiedlich hoch, mit besonderem Interesse in den Bereichen Triathlon, Fitness, Badminton, Schwimmen, Fußball und Tennis (20-35 %) und geringem Rücklauf im Bereich Turnen (4 %).

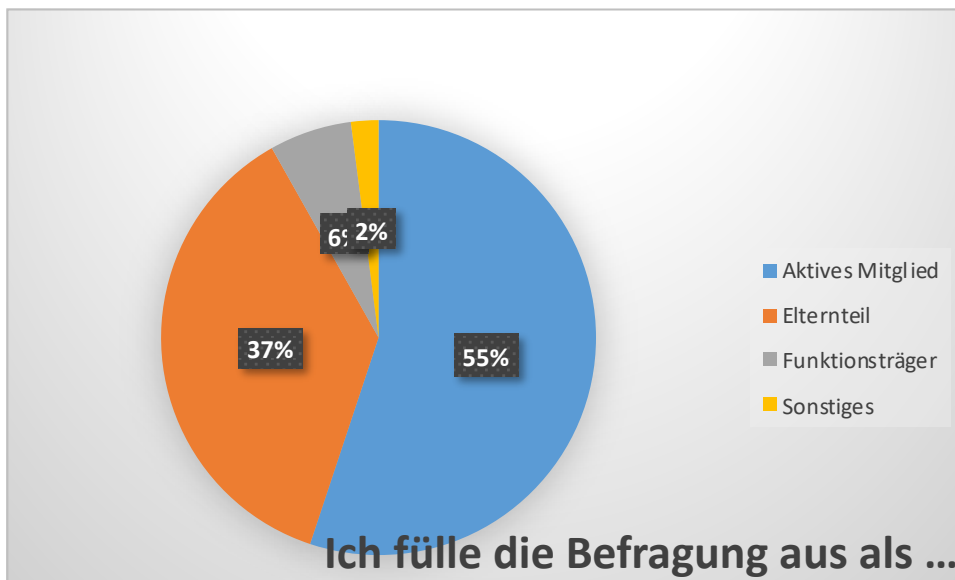
Die Mitglieder äußerten eine hohe Zufriedenheit mit der Vereinsarbeit, mit einem Durchschnittswert von 4,19 auf einer Skala von 1 bis 5. 91 % der Befragten würden den SV Greven weiterempfehlen. Die Gesamtzufriedenheit mit der Mitgliedschaft wurde mit 3,64 bewertet, das Preis-Leistungs-Verhältnis mit 3,91 und der Service der Geschäftsstelle mit 3,90. Die Qualität der Übungsleiter und Trainer wurde als am wichtigsten bewertet und erhielt eine Durchschnittsbewertung von 4,18, gefolgt von der Qualität des Angebots mit 4,15 und der Qualität der Sportanlagen mit 3,64.

31 Mitglieder erklärten die Bereitschaft, im Verein mitzuarbeiten.

# Bericht zur Mitgliederbefragung 2024 im SV Greven

## 2. Wer hat teilgenommen

An der Befragung teilgenommen haben aktive Mitglieder (54%), Elternvertreter (36%) und Funktionsträger (6%).



Die Beteiligung innerhalb der Abteilungen war sehr unterschiedlich. Im Verhältnis zur Mitgliederzahl besonders groß war das Interesse in den Bereichen Triathlon, Fitness, Badminton, Schwimmen, Fußball und Tennis (20 bis 35 %), eher gering war der Rücklauf im Bereich Turnen (4%).

2024	Juni	Anzahl Befragung	Anteil
Triathlon	34	12	35%
Fitness Erwachsene inkl. Funktions	634	175	28%
Badminton	59	15	25%
Schwimmen	163	36	22%
Fußball inkl. Funktionsträger	490	102	21%
Tennis inkl. Funktionsträger	247	50	20%
Tanzen inkl. Funktionsträger	178	34	19%
Kids und Teens	748	140	19%
Tischtennis inkl. Funktionsträger	116	21	18%
Leichtathletik	110	19	17%
Volleyball	185	31	17%
Karate	68	11	16%
Basketball	119	18	15%
Turnen, LT, Aerobic	530	72	14%

Frage: *Wie gelingt es für künftige Befragungen, den Rücklauf in bestimmten Abteilungen zu steigern?*

An der *Befragung* haben sich Frauen mit 65 % deutlich stärker beteiligt als Männer (32%).

Stärkste Altersgruppe sind die 28 bis 50-jährigern (56 %). Junge Menschen, die mehr als die Hälfte aller Mitglieder stellen, sind auf den ersten Blick unterrepräsentiert. Rechnet man die 251 Elternteile zu den 74 Jugendlichen hinzu, liegt der Wert bei 51 Prozent, was das Kräfteverhältnis in der Mitgliedschaft widerspiegelt.

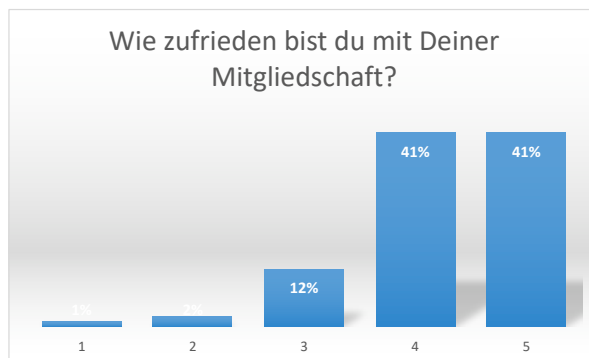
# Bericht zur Mitgliederbefragung 2024 im SV Greven

## 3. Zufriedenheit und Qualität

Die Mitglieder äußerten eine hohe Zufriedenheit mit der Vereinsarbeit, mit einem Durchschnittswert von 4,19 auf einer Skala von 1 bis 5. Das entspricht dem Wert des Vorjahres (4,1). **91% (Vorjahr: 94%) der Befragten würden den SV Greven weiterempfehlen.**

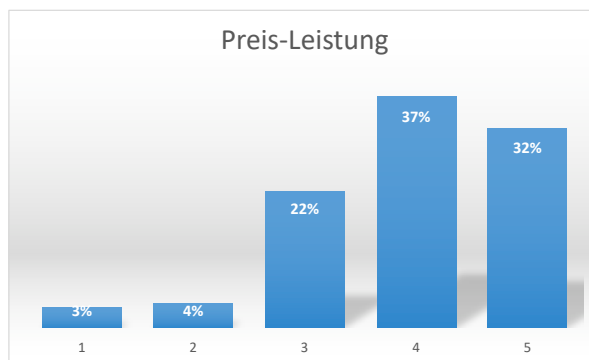
### Wie zufrieden bist du insgesamt mit Deiner Mitgliedschaft?

Die Durchschnittsbewertung liegt bei 3,64 (Vorjahr: 4,14)



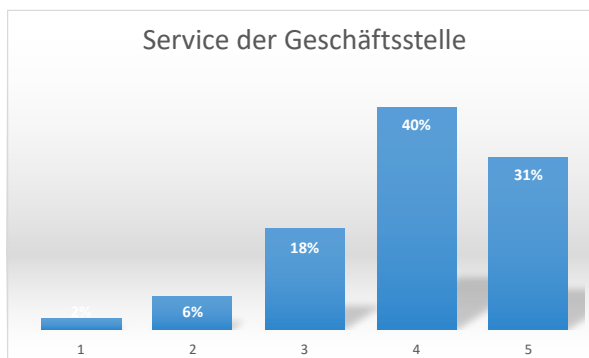
### Wie zufrieden bist du mit dem Preis-Leistungs-Verhältnis?

Die Durchschnittsbewertung liegt bei 3,91 (Vorjahr: 3,85)



### Wie zufrieden bist du mit dem Service der Geschäftsstelle?

Die Durchschnittsbewertung liegt bei 3,90 (Vorjahr: 4,03)

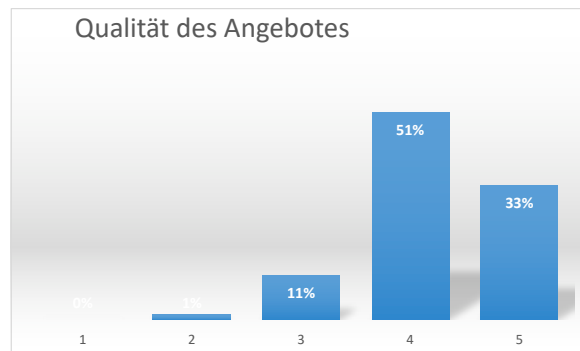


# Bericht zur Mitgliederbefragung 2024 im SV Greven

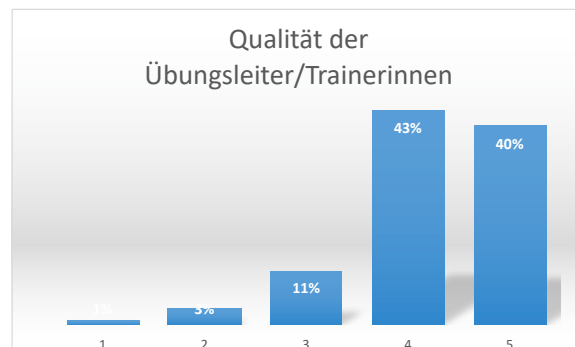
## Qualität

Die Qualität der Übungsleiterinnen und Trainerinnen wird grundsätzlich als am wichtigsten bewertet. Die Qualität der Übungsleiter erhielt eine Durchschnittsbewertung von 4,18 (Vorjahr: 4,2), gefolgt von der Qualität des Angebotes mit 4,15 (4,1) und der Qualität der Sportanlagen mit 3,64 (3,6). Die Wahrnehmung der Mitglieder hat sich in diesem Punkten im Vergleich zum Vorjahr nicht verändert.

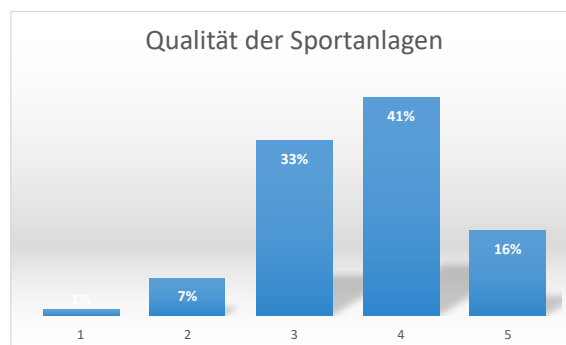
### Wie zufrieden bist du mit der Qualität des Angebotes?



### Wie zufrieden bist Du mit der Qualität der Übungsleiter\*innen?



### Wie zufrieden bist du mit der Qualität der Sportanlagen?



# Bericht zur Mitgliederbefragung 2024 im SV Greven

## 4. Mitarbeit

31 Mitglieder erklären die Bereitschaft, im Verein mitzuarbeiten, davon 8 im Bereich der Organisation, 5 als Übungsleiter, 18 projektbezogen.

***Die Interessenten haben unmittelbar nach Abschluss der Befragung eine E-Mail erhalten mit der Ankündigung, dass sich ein Vereinsvertreter nach den Sommerferien Kontakt aufnimmt. Parallel dazu haben die Abteilungsleitungen die Liste mit den Angaben erhalten. Im Rahmen des Personal-Managements im September wird das Thema behandelt.***

## 5. Handlungsempfehlungen

### 1. Kommunikation:

- Intern: Regelmäßige Updates und Feedback-Schleifen zwischen den Abteilungen und dem Vorstand sicherstellen.
- Extern: Ergebnisse und Erfolge der Befragung sowie zukünftige Aktionen transparent auf der Homepage und in Newslettern kommunizieren.

### 2. Förderung der Beteiligung:

- Gezielte Ansprache: Maßnahmen entwickeln, um die Beteiligung in Abteilungen mit geringem Rücklauf zu erhöhen.

### 4. Qualitätssicherung:

- Übungsleiter und Trainer: Fortbildungsmöglichkeiten für Übungsleiter und Trainer ausbauen, um deren Qualität weiter zu steigern.
- Angebotsvielfalt: Bestehende Sportangebote regelmäßig evaluieren und bei Bedarf anpassen oder erweitern, um den Wünschen der Mitglieder gerecht zu werden.
- Sportanlagen: Kontinuierliche Wartung und Verbesserung der Sportanlagen sicherstellen.

### 5. Förderung des Ehrenamts:

- Engagement unterstützen: Mitglieder, die Bereitschaft zur Mitarbeit gezeigt haben, schnell und gezielt einbinden.

### 6. Nachhaltigkeit der Befragung:

- Kontinuierliches Feedback: Regelmäßige Mitgliederbefragungen durchführen, um fortlaufend Feedback zu sammeln und die Vereinsarbeit kontinuierlich zu verbessern.
- Ergebnisse nutzen: Die gewonnenen Erkenntnisse aus den Befragungen systematisch in die Vereinsstrategie einfließen lassen.

# Bericht zur Mitgliederbefragung 2024 im SV Greven

## 6. Kommunikation

- Nach erfolgter Auswertung werden die Ergebnisse, die Handlungsempfehlungen und später auch die Erfolge auf der Homepage präsentiert.
- Die Teilnehmenden, Abteilungsleitungen und Präsidiumsmitglieder erhalten den Bericht per E-Mail.
- Die Mitarbeitenden werden im Newsletter August über die Ergebnisse informiert
- Unter den Teilnehmenden werden Gutscheine für Sport Olymp verlost
- Mitglieder, die Interesse an einer Mitarbeit geäußert haben, werden von Abteilungsleitungen persönlich kontaktiert.
- Folgende Gremien beschäftigen sich mit den Ergebnissen:
  - Erweiterter Vorstand (September)
  - Klausurtagung (Frühjahr 2025)
  - Mitarbeiter-Management (September)